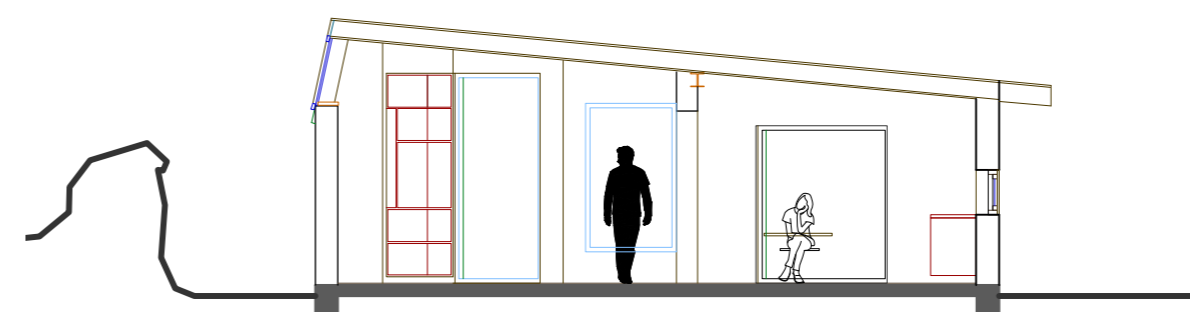
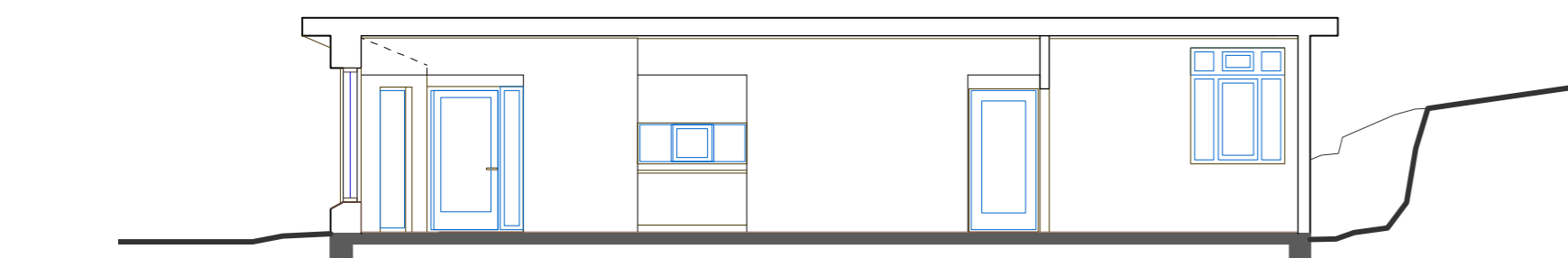
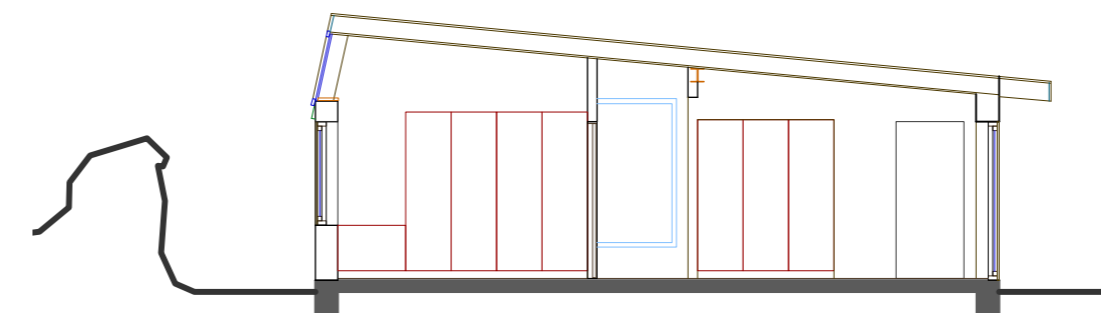
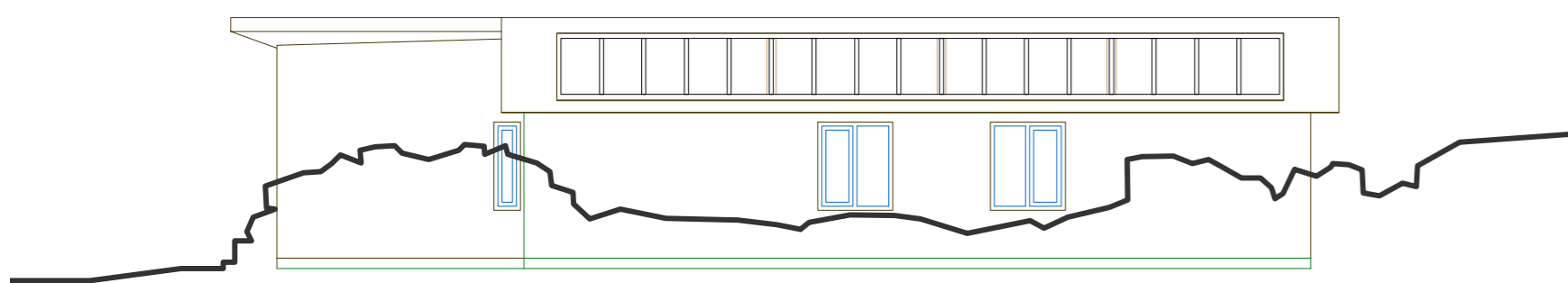
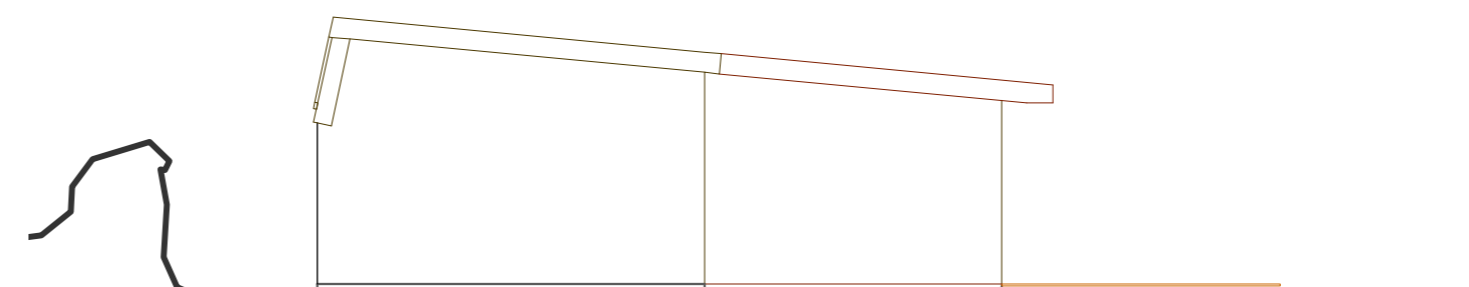
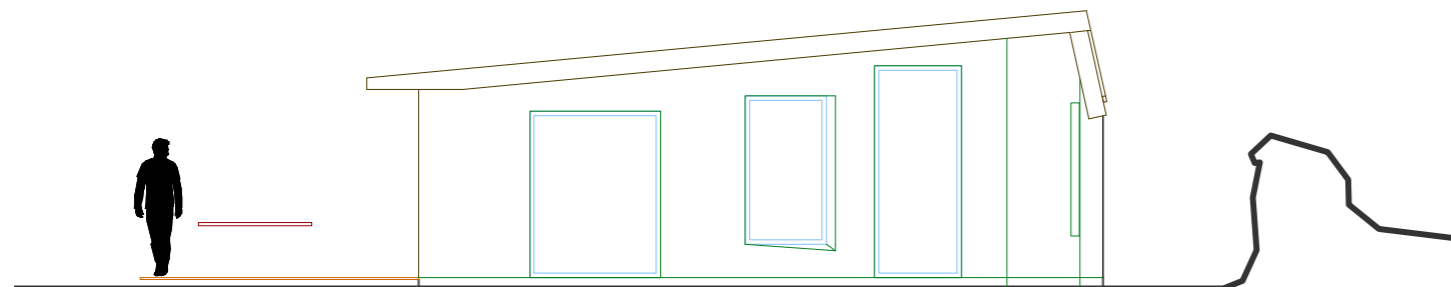
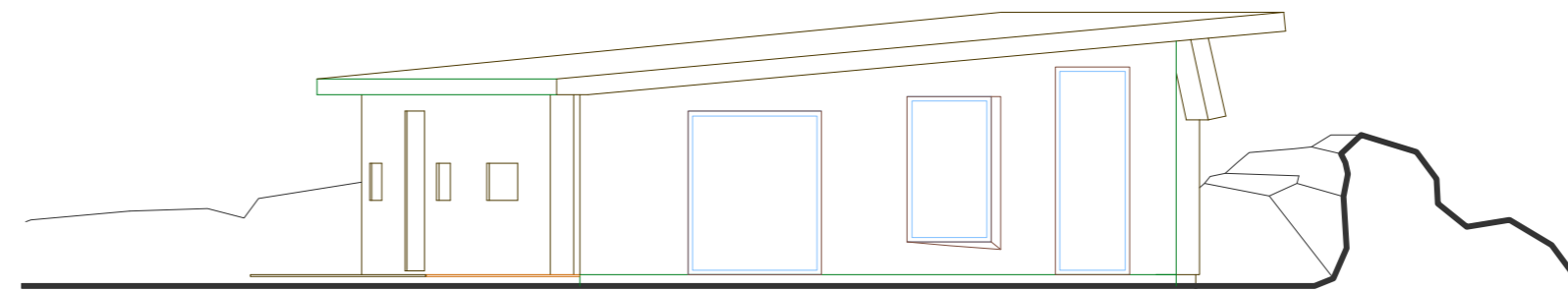
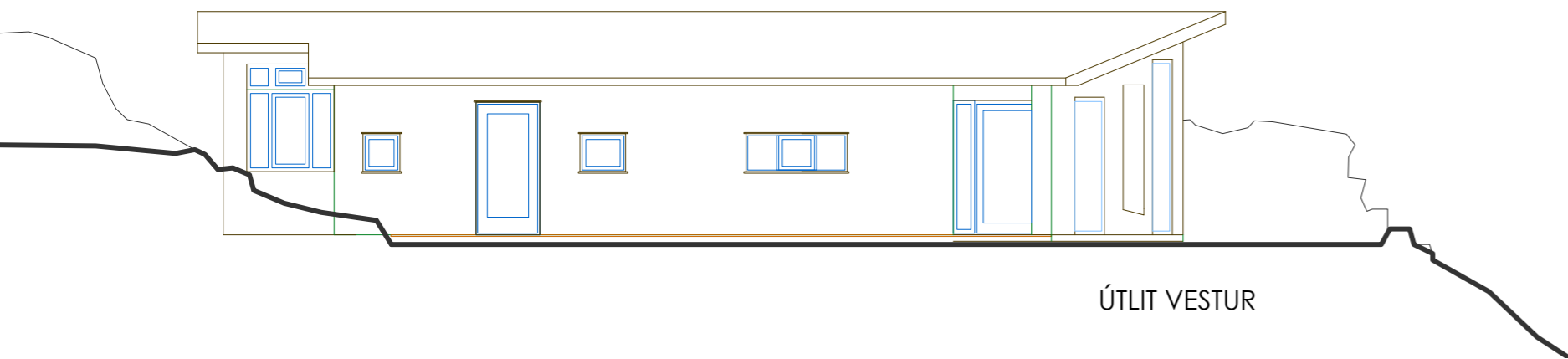


AFSTÖÐUMYND 1:500



Ljósaklif, staðgreinir 1400-1-26703700, landnr. 120576.

Á lóðinni er íbúðarhús og vinnustofa. Þann 7. júlí 2017 var send inn fyrirspurn þar sem spurst var fyrir um leyfi til að skipta lóðinni í tvær lóðir er eftir því að skipta lóðinni í tvær lóðir ásamt ósk um samþykki til að breyta vinnustofu í íbúð, (einbýlishús).

Nú er óskað eftir að fá að byggja við núverandi vinnustofu samhliða breytingu á henni í íbúð. Á síðustu samþykktu teikningum er gert ráð fyrir palli með hálfþaki yfir á suðurhlíð en í stað hans yrði byggt við húsið ca 20 m<sup>2</sup> sem samsvara grunnfleti pallsins.

Núv. hús er 97,6 m<sup>2</sup>.  
Viðbygging verður 20,8 m<sup>2</sup>.  
Samtals 118,4 m<sup>2</sup>.  
Áætluð stærð lóðar er 521,1 m<sup>2</sup>.  
Nýtingarhlutfall verður 0,227



LJÓSAKLIF við Garðaveg

fyrirspurn	no	01
Afstaða, grunnmyndir, sneiðingar og útlit	kvarði	1:500 1:100

dags.  
3. júní 2018

GINGI teiknistofa Miðtún 1, 460 Tálknafjörður  
gingi11@simnet.is

arkitektar fái  
Gunnlaugur Björn Jónsson kt. 110254-3349 símar: 6976984